

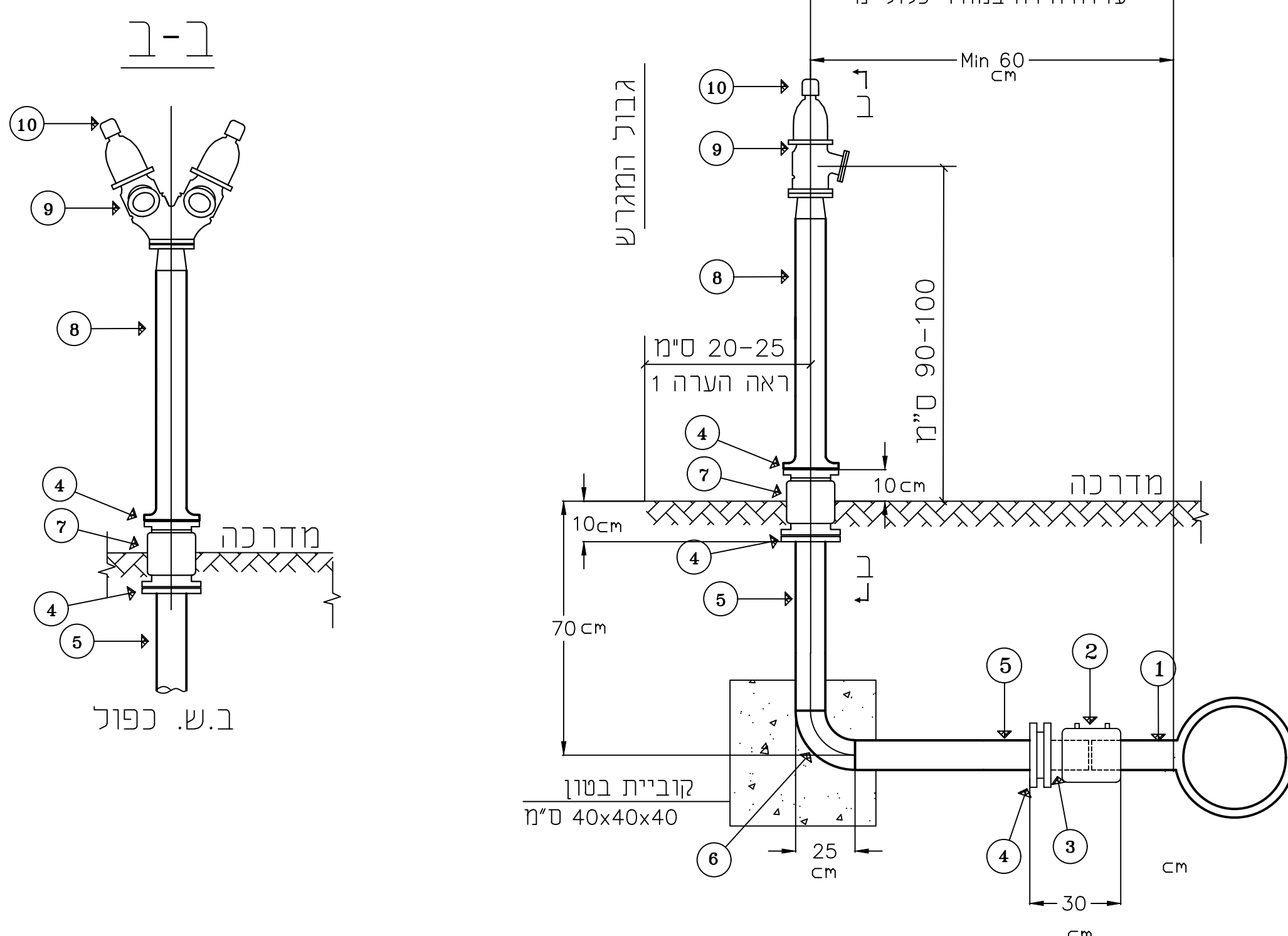
ללא קנ"מ

Technical drawing of a double-chamber manhole with a 1000x1000 mm square frame. The drawing shows a top-down view of the manhole structure, including the frame, cover, and internal components. Dimensions are given in cm. Key dimensions include: overall width 241.3 cm, frame width 1000 mm, and various internal offsets and clearances. The drawing is labeled with circled numbers 1 through 10, corresponding to the parts list.

A technical drawing of a shaft assembly. The shaft is horizontal and supported by two bearings. On the left, a bearing is shown in cross-section with callout 5 pointing to its outer ring. To the right of this bearing is a pulley with callout 7 pointing to its outer rim and callout 8 pointing to its central hub. Further right is a smaller pulley with callout 10 pointing to its outer rim and callout 9 pointing to its central hub. To the right of this pulley is another bearing with callout 5 pointing to its outer ring. To the far right is a third pulley with callout 7 pointing to its outer rim and callout 8 pointing to its central hub. Callout 6 points to a small circular feature on the shaft between the two main pulleys. Callout 10 also points to a small circular feature on the shaft between the two main pulleys.

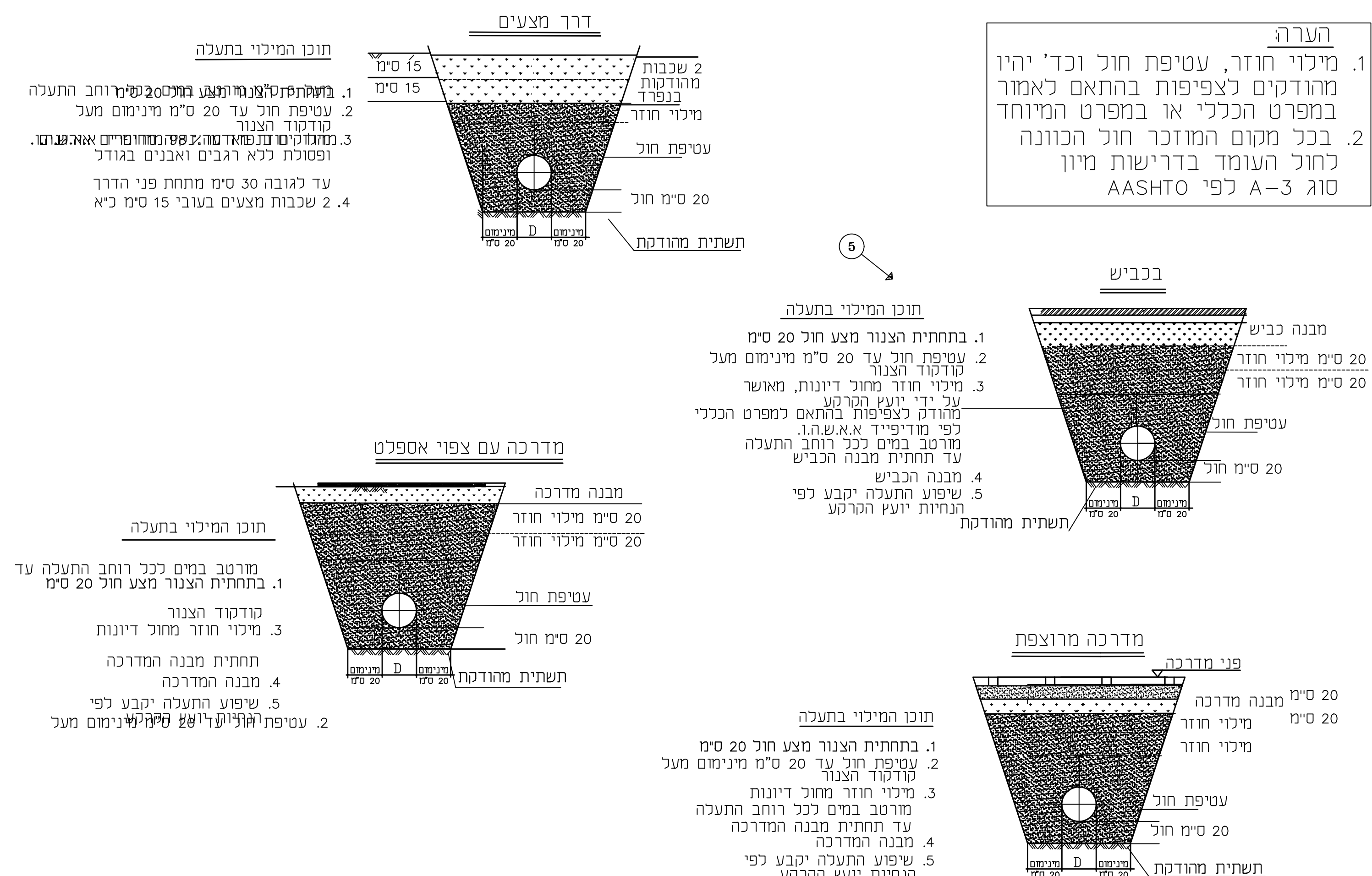
מ	האיבריים	קטטר	כמות
1	צנור פוליאתילן ופצלה	ø160	2
2	מוצד דו כיתות	ø160	1
3	מחאם אגן	ø160	4
4	אגן	ø6"	4
5	זווית 90° פלדה	ø6"	4
6	צנור פלדה עם ציפוי חלק פנים וספיפה הייצוית (פאירליין) חודש, וזלת שכלביו	ø6" x 1/4"	2
7	מגן מרז צר עם אגנים- ענור ורומיטת	ø6"	2
8	חול דחץ	ø6"	2
9	סנטורם פספית דחץ	ø6"	1
10	פרק פלדה הידרואלי	ø2"	1

ללא קנ"מ



N	האיברים	קוטר	כמות
1	השטחיתת עמבר 110	8110	1
2	מחצית דו כיור	11010	2
1	מחאס אגן		1
3	אגן	44*	3
5	ציל קרדום עם ציפי מחסר וטעויה היטותית מציטוריות יסודות אגן עמבר	44*/532	5
2	אגן עם ציפי מחסר וטעויה היטותית מציטוריות יסודות אגן עמבר	44*	2
1	חמקן כסדרה-מחצית העמבר	44*	1
2	אגן עמבר חורשית	44*/532	2
8	קרדום קרדום עם שפיריות 448 מחצית 11010 עם מכניכי אגן	83*	8
10	מחצית מחצית - דור 3 מחצית מחצית מחצית אגן עמבר	1	10

לא קנ"ח



ללא קנ"מ

- גובה המסכת ויתאם לגובה המדרגה הממוכנתת (אבר שפה "שיפוט").
- במצב ואין עדיין נכנית סופית למדרגה או נכביש יהיה המסכת גובה קוטקט שבטית 30+ ס"מ
- המסכת והתחנות חוצב בהתאם לצורת הצנור ולבדוקי העיגול.
- מירוי חצי גובה 20 ס"מ יונה עד קרקעית השוחה ובכך קרזק יגיע קר עד תחתית המקור.
- שוחות מופים במדרגה לכבד, ויתומק עם מסגרת ריבועית מסבית למכסח שוחה.

[illegible]

1. הנחת מסגרת יצקת מרובעת מעל חור התקרה, כאשר צידי המסגרת מקבלים כקו הריצוף.
2. הנחת טריזים מעץ נלהבגוף המסגרת עד למישור אחד עם הריצוף.
3. מילוי בטיט ברווח בין המסגרת והתקרה.
4. השלמת הריצוף מסביב למסגרת.

מכסה מציגה ברז לפי ת"י 489
נברד (ניקוטם) 40 טור בכביש)
ביוני (ניקוטם) 12.5 טור במדרבה)

הגברה למכסה ודוממ
מחאמי אביב
ריצוף או פני הכביש
נחאים מחוס
מכיבו בשוואפסטס

תא הנרה
מתולית טורמית

דיטיות פרוז משועבת במכסה
עם סמל אחיד "לי שבע"
וכותוב "מים"

מ"מ חוזר

מכלוי בטיח צמנט

H=100

1, **2**, **3**, **4**, **5**, **6**, **7**, **8**, **9**

חיצוץ

דריסית פניו מוסמכת במסכת
עם סמך האגיד "מי שבע"
וכיחוב "מים"

מסכת מוצקת ברוז לפי ח"י 489
נבד (קעושת 40 טו"ב בביש)
בינוני (קעושת 12.5 טו"ב במדריכה)

ריצוף או פני הכביש
להתאים במקום

חציץ

6
6
7
1
6

מס	האביזרים	כמות
1	צנור פקסמטר	
2	מקוף "טרזי"	1
3	מתאים אוגו ואוגו	2
4	תצמיד (חופר)	2
	רט יולימי	
6	שריוול PVC להשמת צנור	2
7	מצפ פוליארטן	
8	חבל מניזיני בבטון, לאחר הנחת שוחה	
9	חסימה עם מכה למקור	1

קוטר מגופים	קוטר השושה
4"	ø 80
6"	ø 80
מעל 6"	ø100

ללא קנ"מ

מ	האביזרים	קוטר
1	צנור פלסטיק רפ"ת 1959	20 מ"מ
2	זווית 90° הדבקה פלסטיק	20 מ"מ
3	זווית מעבר עם הברגה פנימית	1/2" x 1/2"
4	מגוף כדורי עם הברגה ח"פ	1/2"
5	פלג	1/2"
6	מצמד הברגה/הדבקה	20x1/2"
7	קטע צנור פנידה סקטוריו 40 רפ"ת 530	1/2"
8	ניפל	1/2"

Technical drawings of a vertical pipe assembly with a horizontal branch, showing two views: a side view (left) and a front view (right).

Side View (Left):

- Vertical dimension: 0.50
- Horizontal dimension: 2'
- Horizontal dimension: 0.50
- Labels: 1, 2, 3, 4, 5, 6, 7
- Flow direction: indicated by an arrow pointing right.
- Pressure: $\Phi 6.3$
- Temperature: עד 2.0 מ"מ
- Material: כלורופרסט

Front View (Right):

- Vertical dimension: 0.50
- Horizontal dimension: 2'
- Horizontal dimension: 0.50
- Labels: 1, 2, 3, 4, 5, 6, 7
- Flow direction: indicated by an arrow pointing right.
- Pressure: $\Phi 6.3$
- Temperature: עד 2.0 מ"מ
- Material: כלורופרסט

קוטר	האביזרים	N
63 מ"מ	צנור פסקגול לפי ת"י 905	1
63 מ"מ	זווית 90° לנייחור פסקגול	2
2" x 1"	זווית מעבר עם הברגה פנימית	3
1"	מוקף כדורי עם הברגה ח/פ	4
1"	פלק	5
63 מ"מ	אבזר מעבר עם הברגה פנימית פסקגול	6
2"	קטט צנור פידה סקדיון 530 לפי ת"י 530	7
1"	נפיל	8

[illegible]

10.03.21

[illegible]